



Ver- und Entsorgung München Ost

Kanalleitungsschäden und Reparaturmöglichkeiten

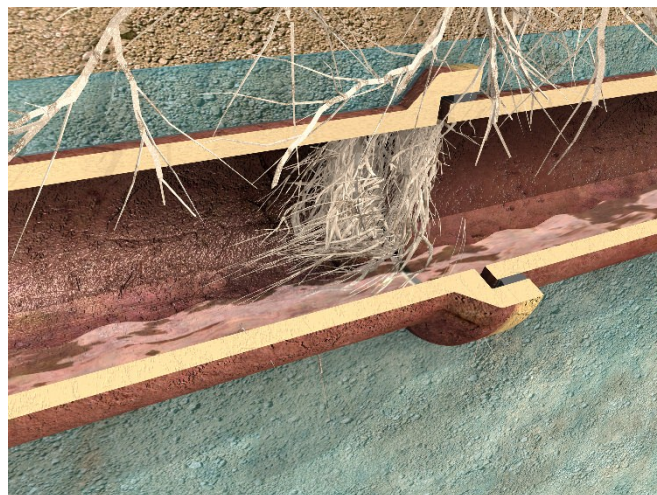
Sollten Schäden an Ihren Kanalleitungen festgestellt werden, können diese mithilfe einer Kamerainspektion dokumentiert werden. Anschließend kommen verschiedene Möglichkeiten der Sanierung in Betracht. Einige stellen wir Ihnen hier vor.

Wie wird die Kamerainspektion durchgeführt?

Zur optischen Kontrolle wird eine Spezialekamera über den Kontrollschacht in die Schmutzwasserleitung eingeschoben. Die Kameraaufzeichnung wird auf einem Monitor im Betriebsfahrzeug überwacht und gleichzeitig in digitaler Form abgespeichert. Das Ergebnis der Befahrung kann wahlweise auf DVD oder als Grafik incl. Fotos festgehalten werden.

Typische Schäden in der Grundstücksentwässerungsanlage:

- **Abflusshindernisse durch Wurzeleinwuchs**



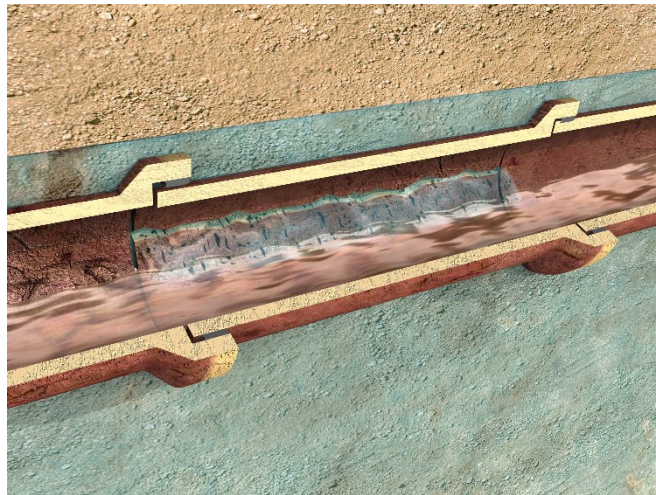
Quelle: BRAWOLINER®

Fehler beim Einbau des Kanalrohres, z.B. das fehlende oder zu dünne Sandbett, können zu solchen Schäden führen. Durch die mangelnde Schutzschicht können spitze Steine zu nahe an das Rohr gelangen. Durch Bewegungen im Erdreich werden dabei die Rohre angeknackst und können auf der gesamten Länge reißen.



Ver- und Entsorgung München Ost

- **Längs-, Quer- und Rundrisse**



Quelle: BRAWOLINER®

Fehler beim Einbau des Kanalrohres, z. B. das fehlende oder zu dünne Sandbett, können zu solchen Schäden führen. Durch die mangelnde Schutzschicht können spitze Steine zu nahe an das Rohr gelangen. Durch Bewegungen im Erdreich werden dabei die Rohre angeknackst und können auf der gesamten Länge reißen.

Reparatur- und Sanierungsverfahren:

Für längere Leitungsabschnitte bietet sich das Schlauchlining an. Hierbei wird ein mit Kunstharz getränkter Gewebeslauch über den Kontrollschacht auf dem Grundstück in die schadhafte Rohrleitung eingezogen und anschließend ausgehärtet.



Quelle: BRAWOLINER®



Ver- und Entsorgung München Ost

Zur Sanierung von punktuellen Rohrleitungsschäden kommt das sog. Kurzlinerverfahren (Punktuelle Auskleidungen bis zu 5 Meter) mit Kunstharzgetränkten Glaslaminatmatten in Betracht.



Quelle: BRAWOLINER®

gKU VE|MO

Vorstand: Thilo Kopmann

Verwaltungsratsvorsitzender: Piet Mayr

Ust.-ID: DE 131205442

HRA 106028 AG München

Blumenstraße 1

Telefon: 08121/701-0

Fax: 08121/701-560

85586 Poing

E-Mail: info@gku-vemo.de

Internetseite: www.gku-vemo.de